



**FALABELLA**

Jardiniers éleveurs de fleurs



Falabella

*Une perma-entreprise*

qui croit au pouvoir

*des fleurs.*



Entreprise innovante du Groupe CHEVAL, Falabella **cultive écologiquement des fleurs de saison**, les transforme en bouquets et les commercialise en circuits courts. L'entreprise crée également de la nature chez ses clients en aménageant et entretenant leurs espaces extérieurs. Dans l'ensemble de ses activités, Falabella s'efforce de toujours **concilier fonctionnalité, sobriété et biodiversité**.

Falabella est une filiale du Groupe CHEVAL, société à mission depuis 2020. Ils partagent des **engagements environnementaux forts**.



## QU'EST-CE QU'UNE PERMA-ENTREPRISE ?

Falabella se développe sur le modèle de la perma-entreprise, c'est-à-dire qu'elle applique les principes de la permaculture utilisée pour la culture de ses fleurs à l'échelle de sa gouvernance et de son organisation.

Des principes forts – comme la nécessité de prendre soin de l'Humain, de protéger la Planète et de partager la Valeur – seront ainsi le socle de son fonctionnement.

Créée  
en décembre

2022



12  
collaborateurs  
*encadrement, jardiniers,  
écologue*



2  
ânes

25  
moutons



Matériel  
*spécialisé*  
en création  
et entretien  
des *espaces verts*

# Allier fleurs et biodiversité

*pour mieux produire,  
concevoir, entretenir.*





— Les fleurs font partie intégrante de nos vies. Elles sont souvent notre premier lien avec la nature. Apparues il y a seulement 150 millions d'années, les plantes à fleurs représentent aujourd'hui 90 % des 400 000 espèces végétales connues sur Terre.

Dans l'histoire du vivant, la fleur constitue une innovation majeure. un bond dans l'évolution des espèces. La complexité de cet organe de reproduction, la rapidité de son apparition et de son expansion sur la planète en font un élément clé de la vie sur Terre... La plupart des écosystèmes terrestres dépendent de la présence des fleurs.

Les fleurs sont  
*belles et indispensables.*



## Impact

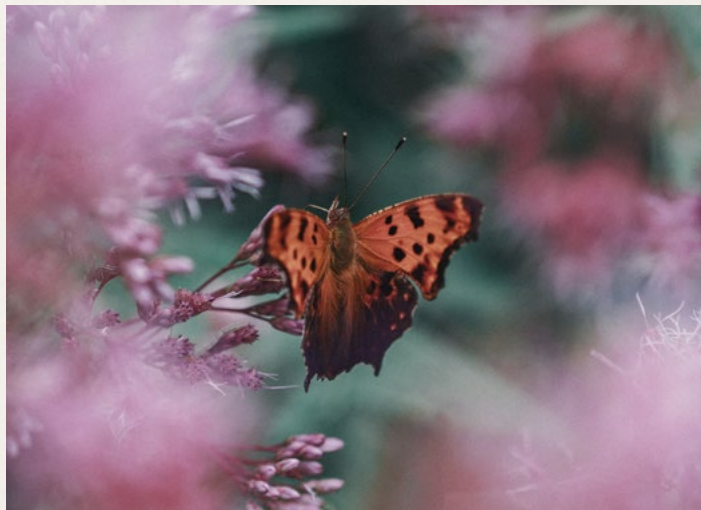
*environnemental positif* —

Toutes nos fleurs sont produites sans eau et en plein champ. Aucun produit phytosanitaire n'est utilisé. Nos interventions sur les espaces verts sont respectueuses des biotopes et économes en ressources.

## Production locale

*et de saison* —

Nous contribuons à la relocalisation de la culture de fleurs en France à travers une production locale s'adaptant aux cycles naturels.





# Renaturation

## *des sites*

---

Dans le cadre de la gestion des espaces verts, nous proposons un programme de restauration écologique accompagné d'indicateurs de biodiversité suivis et mis à jour au fil du temps.

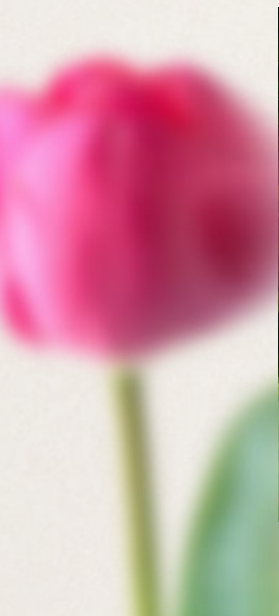


# Reconnexion

## *à la Nature*

---

Nous utilisons nos fleurs comme support de sensibilisation à l'écologie. Nos lieux et modes de culture, nos jardiniers et nos animaux sont également vecteurs de pédagogie.





**Falabella :**  
*jardiniers éleveurs  
de fleurs*





## Production de fleurs

*& vente de bouquets*

*en circuits courts* —————

Confiez-nous vos espaces fonciers pour cultiver des fleurs. Vous bénéficierez en échange d'une valorisation esthétique et écologique de vos sites.

Vous avez tout à y gagner :

- participation à une production agricole locale,
- bouquets de saison produits chez vous,
- patrimoine foncier créateur de valeur,
- optimisation des coûts d'entretien,
- sensibilisation de vos usagers aux enjeux écologiques,
- bien-être de vos collaborateurs,

# Création et entretien

## *écologique des espaces verts*

Envie de concrétiser votre politique RSE ? Nous concevons, réalisons et entretenons les paysages de vos sites de façon vertueuse.

Bénéficiez de notre expertise paysagère :

- choix des végétaux adaptés au milieu et à vos usages,
- eco-pâturage (ânes et moutons de races rustiques),
- zéro pesticide & zéro déchet,
- taille raisonnée des arbres, haies et bosquets,
- aménagements complets de vos espaces,
- et bien plus encore...

Pour tous travaux de grande ampleur, Falabella travaille avec CHEVAL Paysages - agence de l'Ain pilotée par la même dirigeante.

# Pédagogie

## *autour de la biodiversité*

Nous avons tous besoin d'être rééduqués à la nature. Animations pédagogiques, interventions auprès de divers publics, travaux pratiques, panneaux et divers supports, évènements à co-construire... Falabella vous propose de nombreuses possibilités de renouer avec la nature.



### VOUS ÊTES ENTRE DE BONNES MAINS

- la garantie de résultat alliant fonctionnement, écologie et esthétique des espaces
- des collaborateurs qualifiés et spécialisés dans leur métier
- une traçabilité des interventions : reporting digital et extranet client
- un management exemplaire de la sécurité
- une organisation adaptée à l'exigence des sites industriels.

Pour imaginer  
les paysages de demain  
*Falabella : jardiniers  
éleveurs de fleurs.*





## *Notre atelier* —

50 allée des Tilleuls  
01150 Saint-Vulbas

Tél. 04 81 09 02 09  
[falabella@groupecheval.fr](mailto:falabella@groupecheval.fr)

*[falabella-cheval.fr](http://falabella-cheval.fr)*



 *[falabella - fleurs](https://www.facebook.com/falabella-fleurs)*

 *[falabella\\_fleurs](https://www.instagram.com/falabella_fleurs)*